

## WARUM SOLLTEST DU FÜR UNS BÜRGEN?

Nur wer gerne zur Schule geht, kann entfalten, was in ihm steckt. Durch die gelebte Montessori-Pädagogik an unserer Schule kann das individuelle Potential jedes Kindes wachsen. Sie befähigt Kinder, für das Leben zu lernen. Sie verfolgt ein pädagogisches Konzept und geht doch weit darüber hinaus. Sie eröffnet unvergleichliche Erlebnisse durch das Zusammenspiel von Selbständigkeit und Miteinander, Verstand und Herz, Begeisterung und Verantwortung. Mit einer Pädagogik, die Respekt und Achtsamkeit für sich und andere in den Mittelpunkt stellt, wollen wir Kinder darauf vorbereiten, Themen, wie Umwelt- und Klimaschutz, die Herausforderungen der globalisierten Welt, Medien und Konsum, soziale Ungleichheit oder demokratiefeindliche Tendenzen in der Politik entschlossen zu begegnen. **Unsere Schule steht allen Kindern offen.** Ein transparentes Auswahlverfahren entscheidet über die Aufnahme bei mehr Anmeldungen, als verfügbaren Plätzen – ganz unabhängig von der (sozialen) Herkunft.

### Schon gewusst?

Die ersten zwei Betriebsjahre nach der Genehmigung muss sich eine Freie Schule komplett alleine finanzieren. Daher sind wir auf Unterstützung angewiesen.

## HALLO. DU MÖCHTEST UNS UNTERSTÜTZEN UND FÜR UNS BÜRGEN?

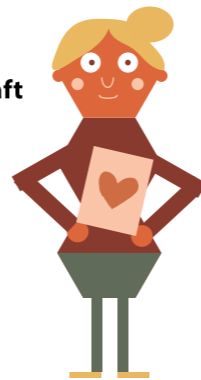
In den ersten 2 Schuljahren ist unsere Schule finanziell auf sich allein gestellt und erhält daher keine Zuschüsse vom Land, um den laufenden Betrieb zu decken. Wir haben deshalb bei der GLS-Bank einen Bürgschaftskredit aufgenommen, der uns helfen soll, diese Zeit zu überbrücken. Dazu benötigen wir Menschen, die wie wir an unsere Idee glauben und für einen kleinen Teilbetrag dieses Kredites eine persönliche Bürgschaft übernehmen.

**Viele kleine Beträge ergeben einen großen Kredit. Als starke Gemeinschaft lässt sich so Großes erreichen!**



### Schon gewusst?

Die Birken-Grundschule – Montessori-Naturschule Treuenbrietzen – ist eine Mit-Mach-Grundschule. Alle Eltern und Interessierten sind eingeladen, gemeinsam Schule zu gestalten. Machst du mit?



**Ich büрге für den  
Hallo Schule e. V.**

Stand: September 2023 | Illustration und Gestaltung: Dipl.-Des. Stefanie Jeschke



### Spendenkonto:

Hallo Schule e. V.

IBAN: DE71 1605 0000 1000 6198 49

BIC: WELADED1PMB

### Hallo Schule e. V.

Vogelgesangstraße 12  
14929 Treuenbrietzen

hallo@halloschule.de  
www.halloschule.de

www.facebook.com/halloschule.treuenbrietzen

Instagram: halloschule.treuenbrietzen



*Wir bauen auf  
eine starke  
Gemeinschaft!*

Bitte  
unterstütze  
uns!



## WER KANN BÜRGEN UND WIE?

Jede Person ab 18 Jahren kann unabhängig von Einkommen und Vermögen für die Birken-Grundschule – Montessori-Naturschule Treuenbrietzen – bürgen.

Jede Bürgschaft ab 500 € zählt. Dabei kann jede Einzelperson für maximal 3.000 € bürgen. So bleibt das Risiko für jede:n Einzelne:n überschaubar. Dazu muss weder Geld bei der Bank hinterlegt, noch eine Bonitätsprüfung oder ein SCHUFA-Eintrag durchgeführt werden. Man versichert der GLS Bank lediglich mit einer Selbstauskunft, dass man für den in der Bürgschaftserklärung angegebenen Betrag aufkommen wird, wenn der Schulträger nicht in der Lage wäre, den Kredit zurückzuzahlen. Aus der Übernahme der Bürgschaft fallen keinerlei Kosten an. Mit der finanziellen Bezuschussung des Landes Brandenburg, ab dem 3. Schuljahr, wird der Kredit vom Hallo Schule e. V. bereits zurückgezahlt. **Nach maximal 10 Jahren ist er getilgt und der Bürgschaftsvertrag erlischt.**

### Schon gewusst?

Bei einer Bürgschaft fließt planmäßig kein Geld. Sie baut auf das Vertrauen, dass auch niemals welches von den Bürgen fließen muss.



## RISIKEN UND NEBENWIRKUNGEN?

Im Falle des Scheiterns der Birken-Grundschule – Montessori-Naturschule Treuenbrietzen – würde die GLS-Bank den übernommenen Betrag von den Bürgen einfordern. In Ausnahmefällen ist es möglich, die übernommene Bürgschaft von jemanden übernehmen zu lassen.

„Dabei sollte nach Möglichkeit keine Einzelbürgschaft den Betrag von 3.000,- Euro übersteigen. Damit soll möglichst weitgehend sichergestellt werden, dass ein Bürge Verpflichtungen nur in dem Maße eingeht, wie sie ihn im Falle einer Inanspruchnahme der Bürgschaft nicht selbst in wirtschaftliche Schwierigkeiten bringen. Vor allem aber verstehen wir die Bürgschaftsübernahme so, dass sich der bürgende Personenkreis mitverantwortlich fühlt für das Gelingen des von ihm verbürgten Vorhabens. Das heißt beispielsweise, dass die Bürgen rechtzeitig vor einem eventuellen Scheitern des Vorhabens gemeinsam mit dem Kreditnehmer und der Bank nach Wegen suchen, um die unterstützte Initiative in ihrem Bestand zu erhalten.“ (GLS Gemeinschaftsbank eG)

Noch nicht vollends überzeugt? Wir stehen jederzeit für persönliche Gespräche, rund um unsere Schule und unsere Vision dahinter, für dich bereit. **Sprich uns an, schreib uns. Wir wachsen mit jeder neuen Fragestellung.**

Wir bürgen weil,

... wir denken, dass es einfach wichtig ist, dass die Treuenbrietzen Schullandschaft vielfältiger wird. Eine Bildungsvielfalt im Grundschulbereich steigert auch die Attraktivität der Stadt als Wohnort.

Katrin und Thomas,  
Treuenbrietzen



Ich büрге weil,

... ich selbst nicht den Mut und die Energie habe eine eigene Schule zu gründen; wir Schulen wie diese aber ganz, ganz dringend brauchen!

Serena, Berlin

